



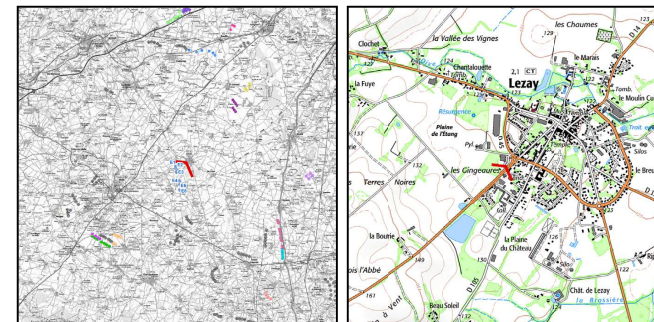
### Vue 17 : Prise de vue depuis le parking du supermarché de Lezay

**Enjeux :** Lieu de vie

Depuis la place du marché de Lezay, le prolongement de la rue du Temple aboutit sur le supermarché. Ce dernier est implanté en périphérie sud-ouest de Lezay et constitue un lieu de vie fréquenté de manière récurrente par les riverains. Depuis le parking du supermarché, seule une partie du projet est visible. En effet les éoliennes E1, E2 et E3 s'élèvent au-dessus des bâtiments tandis que les éoliennes E4, E5 et E6, plus éloignées, sont imperceptibles, masquées par le bâti. Les trois éoliennes du nord du projet demeurent visibles au gré des ouvertures dans la végétation et la trame bâtie. Les arbres donnent une idée de la hauteur des éoliennes. Il n'y a pas d'autres motifs éoliens visibles dans le même champ de vision. Les effets cumulés sont nuls.

**L'impact est faible.**

Localisation de la prise de vue



Fond IGN 1 / 100 000

Fond IGN 1 / 25 000

- Projet éolien Champs Paille
- Clussais la Pommeraie (Construit)
- Les Raffauds (Construit)
- Philboux (Construit)
- Montjean (Construit)
- Theil Rabier (Construit)
- Les Raffauds 2 (Construit)
- Le Teillat (Construit)
- La Tourette 1 (Construit)
- Le Pelon (Construit)
- Melleran (Construit)
- Pamproux Soudan (Construit)
- Périgné (Construit)
- Souigné (Construit)
- Saint Martin-Jes-Melle (Construit)
- Lusignan (Construit)
- Lusignan Venours (Construit)
- Montjean EDPR (Instruction)
- Limalonges (Autorisé)
- Lusseray-Paizay le Tort (Construit récemment)
- La Tourette 2 (Autorisé)
- Les Châteliers (Autorisé)
- La Plaine de Nouaille (Autorisé)
- Champs des Moulins (Construit récemment)
- Berceronne RES (Autorisé)
- Champs Carres RES (Autorisé)
- Croix de l'érable RES (Instruction)
- La Plaine des Molles (Autorisé)
- Londigny Energies (Instruction)
- Saint Germier (Construit récemment)
- Pamproux SAMEOLE (Instruction)

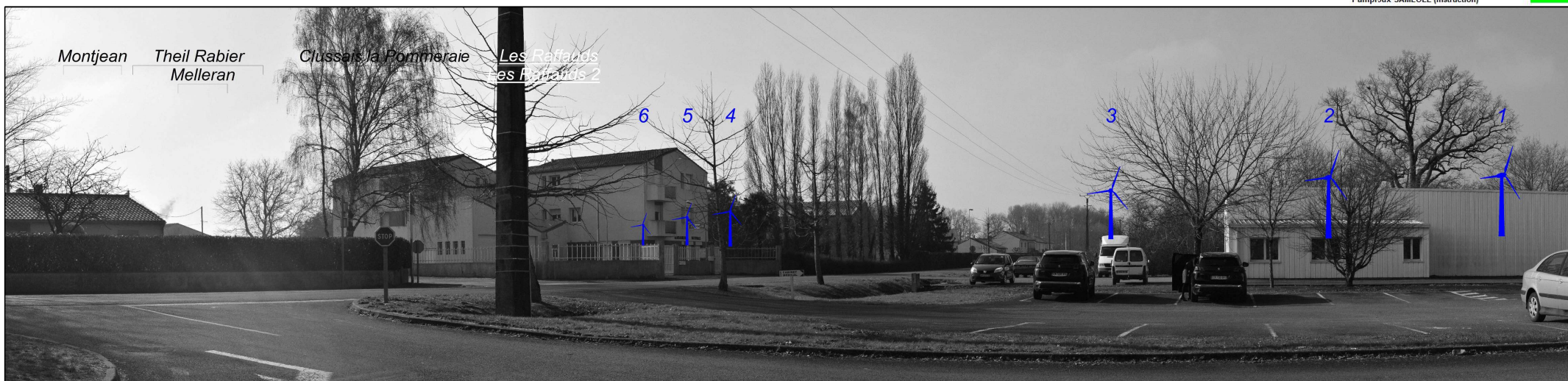
A  
C  
C  
O  
L  
L  
A  
D  
E  
S



Vue initiale (angle de vue 140°)



Vue avec esquisse (angle de vue 140°)





Vue panoramique réaliste avec photomontage (angle de vue 140°)



Vue réaliste avec photomontage (angle de vue 70°)



Le photomontage doit être observé à une distance de 44 cm pour correspondre à une vue réaliste (impression A3)



**Informations sur la vue**

Coordonnées Lambert 93 : 467897 / 6577986  
Date et heure de la prise de vue : 22/02/2018 à 12:00  
Focale : 52 mm équivalent 24x36  
Azimut vue réaliste : 203°  
Angle visuel du parc : 80°  
Eolienne la plus proche : E1 à 1 605 m

Vue panoramique réaliste avec photomontage (angle de vue 140°)



Vue réaliste avec photomontage (angle de vue 70°)



Le photomontage doit être observé à une distance de 44 cm pour correspondre à une vue réaliste (impression A3)







### Vue 18 : Prise de vue depuis le hameau de la Boutrie

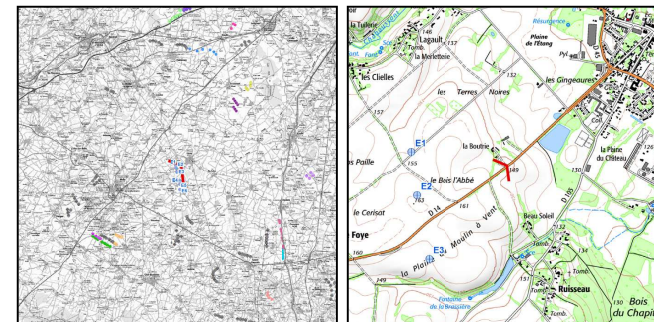
**Enjeux :** Perception dynamique / Lieu de vie proche

Cette prise de vue est réalisée depuis la D14, en sortie de Lezay, au niveau d'une pente marquant la transition entre le synclinal de Lezay et l'anticlinal de Melle. Le hameau de la Boutrie se présente sous la forme d'un groupement de trois habitations établies à flanc de colline. Les deux éoliennes les plus au nord du projet (E1 et E2) s'élèvent au-dessus des arbres des jardins. Ces éoliennes étant en position dominante par rapport aux habitations, un déséquilibre est constaté créant un effet d'écrasement sur les constructions. Un talus haut planté permet de filtrer les visibilités en direction des autres éoliennes et notamment des aérogénérateurs E4, E5 et E6, plus éloignés. Quant à l'éolienne E3, elle émerge très ponctuellement au-dessus de la végétation. La structure du parc est difficilement lisible depuis ce point de vue.

Les éoliennes de la plaine de Nouaille sont visibles au loin, mais dans le dos de l'observateur. En continuant sur la D14, les éoliennes du parc de Clussais-la-Pommeraié émergent à gauche de la route, à travers les rideaux d'arbres. Les effets cumulés restent très faibles.

**L'impact est fort.**

Localisation de la prise de vue



Fond IGN 1 / 100 000

Fond IGN 1 / 25 000

- Projet éolien Champs Paille
- Clussais la Pommeraié (Construit)
- Les Raffauds (Construit)
- Philboux (Construit)
- Montjean (Construit)
- Theil Rabier (Construit)
- Les Raffauds 2 (Construit)
- Le Teillat (Construit)
- La Tourette 1 (Construit)
- Le Pelon (Construit)
- Melleran (Construit)
- Pamproux Soudan (Construit)
- Périgné (Construit)
- Souvigné (Construit)
- Saint Martin-Jes-Melle (Construit)
- Lusignan (Construit)
- Lusignan Venours (Construit)
- Montjean EDPR (Instruction)
- Limalonges (Autorisé)
- Lusseray-Paizay le Tort (Construit récement)
- La Tourette 2 (Autorisé)
- Les Châteliers (Autorisé)
- La Plaine de Nouaille (Autorisé)
- Champs des Moulins (Construit récement)
- Berconne RES (Autorisé)
- Champs Carres RES (Autorisé)
- Croix de l'érable RES (Instruction)
- La Plaine des Molles (Autorisé)
- Londigny Energies (Instruction)
- Saint Germer (Construit récement)
- Pamproux SAMEOLE (Instruction)

A  
C  
C  
O  
L  
L  
A  
D  
E  
S

Vue initiale (angle de vue 140°)



Vue avec esquisse (angle de vue 140°)





Vue panoramique réaliste avec photomontage (angle de vue 140°)



Vue réaliste avec photomontage (angle de vue 70°)



Le photomontage doit être observé à une distance de 44 cm pour correspondre à une vue réaliste (impression A3)



**Informations sur la vue**

Coordonnées Lambert 93 : 467163 / 6577283  
Date et heure de la prise de vue : 22:02:18 à 11:40  
Focale : 52 mm équivalent 24x36  
Azimut vue réaliste : 231°  
Angle visuel du parc : 136,5°  
Eolienne la plus proche : E2 à 747 m

Vue panoramique réaliste avec photomontage (angle de vue 140°)



Vue réaliste avec photomontage (angle de vue 70°)



Le photomontage doit être observé à une distance de 44 cm pour correspondre à une vue réaliste (impression A3)







## Vue 19 : Prise de vue depuis le hameau du Ruisseau

**Enjeux :** Lieu de vie / unité paysagère / vision dynamique

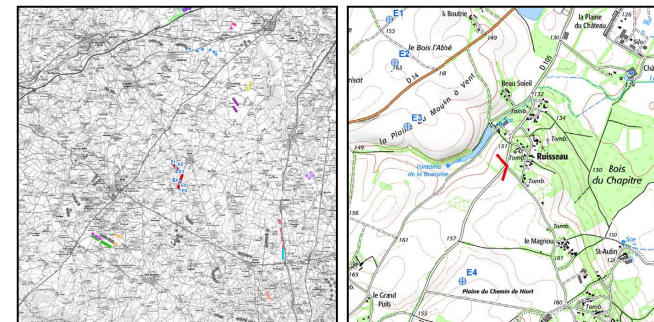
Depuis la D105, au sud-ouest du hameau du Ruisseau, le paysage s'ouvre sur le plateau agricole relativement ouvert et ponctué par une haie bocagère en premier plan et des rideaux d'arbres au niveau de la ligne d'horizon.

L'ensemble du projet est bien visible et se distingue clairement dans ce paysage ouvert de grande culture. L'emprise horizontale est large (proche de 140°) mais l'implantation est clairement lisible et forme deux groupes de trois éoliennes, séparés par un large espace de respiration. Les deux entités sont symétriques et se répondent selon une implantation lisible et cohérente.

Les éoliennes des parcs de Clussais-la-Pommeraiie et de Raffauds 2 sont perceptibles (hors cadre du photomontage) mais éloignées et masquées en partie par la végétation, elles sont très peu prégnantes. Elles interagissent donc peu avec les éoliennes du projet de Champs Paille. Les effets cumulés sont très faibles.

**L'impact est modéré.**

Localisation de la prise de vue



Fond IGN 1 / 100 000

Fond IGN 1 / 25 000

- Projet éolien Champs Paille
- Clussais la Pommeraiie (Construit)
- Les Raffauds (Construit)
- Pliboux (Construit)
- Montjean (Construit)
- Theil Rabier (Construit)
- Les Raffauds 2 (Construit)
- Le Teillat (Construit)
- La Tourette 1 (Construit)
- Le Pelon (Construit)
- Melleran (Construit)
- Pamproux Soudan (Construit)
- Périgné (Construit)
- Souvigné (Construit)
- Saint Martin-Jes-Melle (Construit)
- Lusignan (Construit)
- Lusignan Venours (Construit)
- Montjean EDPR (Instruction)
- Limalonges (Autorisé)
- Lusseray-Paizay le Tort (Construit récemment)
- La Tourette 2 (Autorisé)
- Les Châteliers (Autorisé)
- La Plaine de Nouaille (Autorisé)
- Champs des Moulins (Construit récemment)
- Berceronne RES (Autorisé)
- Champs Carres RES (Autorisé)
- Croix de l'érable RES (Instruction)
- La Plaine des Molles (Autorisé)
- Londigny Energies (Instruction)
- Saint Germer (Construit récemment)
- Pamproux SAMEOLE (Instruction)

A  
C  
C  
O  
L  
L  
A  
D  
E  
S

Vue initiale (angle de vue 140°)



Vue avec esquisse (angle de vue 140°)





Vue panoramique réaliste avec photomontage (angle de vue 140°)



Vue réaliste avec photomontage (angle de vue 70°)



Le photomontage doit être observé à une distance de 44 cm pour correspondre à une vue réaliste (impression A3)



**Informations sur la vue**

Coordonnées Lambert 93 : 467333 / 6576248  
Date et heure de la prise de vue : 22/02/18 à 11:15  
Focale : 52 mm équivalent 24x36  
Azimut vue réaliste : 239°  
Angle visuel du parc : 132,6°  
Eolienne la plus proche : E3 à 843 m

Vue panoramique réaliste avec photomontage (angle de vue 140°)



Vue réaliste avec photomontage (angle de vue 70°)



Le photomontage doit être observé à une distance de 44 cm pour correspondre à une vue réaliste (impression A3)







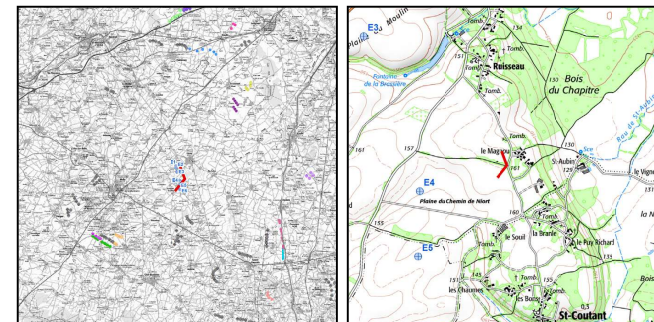
## Vue 20 : Prise de vue depuis le hameau du Magnou

### Enjeux : Lieu de vie

La prise de vue est réalisée depuis un chemin de campagne, à l'ouest du hameau du Magnou à flanc de colline, sur une pente inclinée vers l'ouest. Le paysage agricole est ponctué par un maillage bocager encadrant les vues et filtrant les visibilités. Toutes les éoliennes du projet de Champs Paille sont visibles, certaines plus ou moins masquées par la végétation. Elle se répartissent en deux entités équilibrées présentes de part et d'autre de la route. Les deux entités dessinent chacune une perspective fuyante respectivement en direction du nord-est et du nord-ouest en se faisant échos de part et d'autre du chemin. L'emprise horizontale du projet est large et les maisons les plus à l'ouest du hameau font face au projet, occupant une large part de l'horizon. La proximité des éoliennes du sud du projet les rend prégnantes depuis ce point de vue. Il n'y a pas d'autres motifs éoliens visibles. Les effets cumulés sont nuls.

### L'impact est modéré.

Localisation de la prise de vue



Fond IGN 1 / 100 000

Fond IGN 1 / 25 000

Projet éolien Champs Paille		
Classais la Pommeraiie (Construit)		A C C O L L A D E S
Les Raffauds (Construit)		
Phiboux (Construit)		
Montjean (Construit)		
Theil Rabier (Construit)		
Les Raffauds 2 (Construit)		
Le Teillat (Construit)		
La Tourette 1 (Construit)		
Le Pelon (Construit)		
Melleran (Construit)		
Pamproux Soudan (Construit)		
Périgné (Construit)		
Souigné (Construit)		
Saint Martin-les-Melle (Construit)		
Lusignan (Construit)		
Lusignan Venours (Construit)		
Montjean EDPR (Instruction)		
Limalonges (Autorisé)		
Lusseray-Paizay le Tort (Construit récemment)		
La Tourette 2 (Autorisé)		
Les Châteliers (Autorisé)		
La Plaine de Nouaille (Autorisé)		
Champs des Moulins (Construit récemment)		
Berceronne RES (Autorisé)		
Champs Carres RES (Autorisé)		
Croix de l'érable RES (Instruction)		
La Plaine des Molles (Autorisé)		
Londigny Energies (Instruction)		
Saint Germier (Construit récemment)		
Pamproux SAMEOLE (Instruction)		

Vue initiale (angle de vue 140°)



Vue avec esquisse (angle de vue 140°)





Vue panoramique réaliste avec photomontage (angle de vue 140°)



Vue réaliste avec photomontage (angle de vue 70°)



Le photomontage doit être observé à une distance de 44 cm pour correspondre à une vue réaliste (impression A3)



**Informations sur la vue**

Coordonnées Lambert 93 : 467673 / 6575544  
Date et heure de la prise de vue : 24/07/18 à 11:10  
Focale : 52 mm équivalent 24x36  
Azimut vue réaliste : 254°  
Angle visuel du parc : 121°  
Eolienne la plus proche : E4 à 718m

Vue panoramique réaliste avec photomontage (angle de vue 140°)



Vue réaliste avec photomontage (angle de vue 70°)



Le photomontage doit être observé à une distance de 44 cm pour correspondre à une vue réaliste (impression A3)







## Vue 21 : Prise de vue depuis le hameau des Chaumes

### Enjeux : Lieux de vie

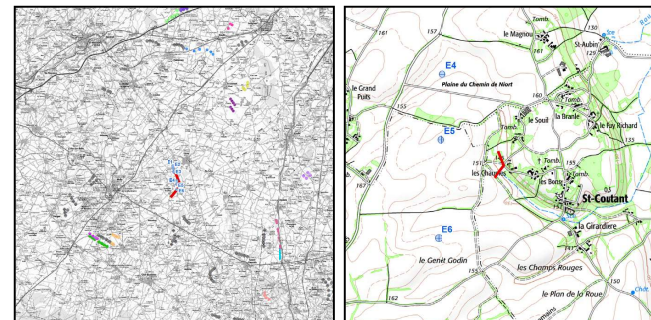
Les pentes à l'ouest de la butte sur laquelle est implantée le hameau des Chaumes sont tournées vers le projet. La végétation présente sous forme arborée tapisse les pentes de la butte, arrêtant rapidement les vues en direction du projet.

Les éoliennes du sud du projet (E4, E5 et E6) s'élèvent partiellement au-dessus de la cime des arbres tandis que les éoliennes E1, E2 et E3, plus éloignées, se retrouvent masquées par la végétation. Ce sont surtout les éoliennes E5 et E6 qui émergent et sont visibles. Ces dernières, de par leur proximité (540 m avec E5) et leur implantation sur un point plus haut, induisent un rapport d'échelle déséquilibré et un effet de surplomb sur le hameau.

Il n'y a pas d'autres projets ou parcs éoliens visibles. Les effets cumulés sont nuls.

### L'impact est fort.

Localisation de la prise de vue



Fond IGN 1 / 100 000

Fond IGN 1 / 25 000

Projet éolien Champs Paille	A
Clussais la Pommeraie (Construit)	C
Les Raffauds (Construit)	C
Pliboux (Construit)	O
Montjean (Construit)	L
Theil Rabier (Construit)	A
Les Raffauds 2 (Construit)	D
Le Teillat (Construit)	L
La Tourette 1 (Construit)	A
Le Pelon (Construit)	D
Melleran (Construit)	L
Pamproux Soudan (Construit)	A
Périgné (Construit)	D
Souvigné (Construit)	L
Saint Martin-Jes-Melle (Construit)	A
Lusignan (Construit)	D
Lusignan Venours (Construit)	L
Montjean EDPR (Instruction)	A
Limalonges (Autorisé)	C
Lusseray-Paizay le Tort (Construit récement)	L
La Tourette 2 (Autorisé)	A
Les Châteliers (Autorisé)	C
La Plaine de Nouaille (Autorisé)	L
Champs des Moulins (Construit récement)	A
Berceronne RES (Autorisé)	C
Champs Carres RES (Autorisé)	L
Croix de l'érable RES (Instruction)	A
La Plaine des Molles (Autorisé)	C
Londigny Energies (Instruction)	L
Saint Germer (Construit récement)	A
Pamproux SAMEOLE (Instruction)	C

Vue initiale (angle de vue 140°)



Vue avec esquisse (angle de vue 140°)





Vue panoramique réaliste avec photomontage (angle de vue 140°)



Vue réaliste avec photomontage (angle de vue 70°)



Le photomontage doit être observé à une distance de 44 cm pour correspondre à une vue réaliste (impression A3)



**Informations sur la vue**

Coordonnées Lambert 93 : 467471 / 6574631  
Date et heure de la prise de vue : 30/10/2018 à 15:00  
Focale : 52 mm équivalent 24x36  
Azimut vue réaliste : 269°  
Angle visuel du parc : 117°  
Eolienne la plus proche : E5 à 540 m

Vue panoramique réaliste avec photomontage (angle de vue 140°)



Vue réaliste avec photomontage (angle de vue 70°)



Le photomontage doit être observé à une distance de 44 cm pour correspondre à une vue réaliste (impression A3)